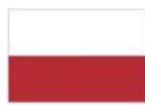




Fundusze Europejskie
Program Regionalny



Rzeczpospolita
Polska



URZĄD MARSZAŁKOWSKI
WOJEWÓDZTWA POMORSKIEGO

Unia Europejska
Europejski Fundusz Społeczny



Spotkanie informacyjne

Studium Korytarzowe od projektowanego węzła "Miszewo" Obwodnica Metropolitalna Trójmiasta do Portu Lotniczego Gdańsk im. Lecha Wałęsy

Zamawiający:

Pomorskie Biuro Planowania Regionalnego

12.01.2023

databot



Agenda spotkania

+Cel spotkania

+Wprowadzenie

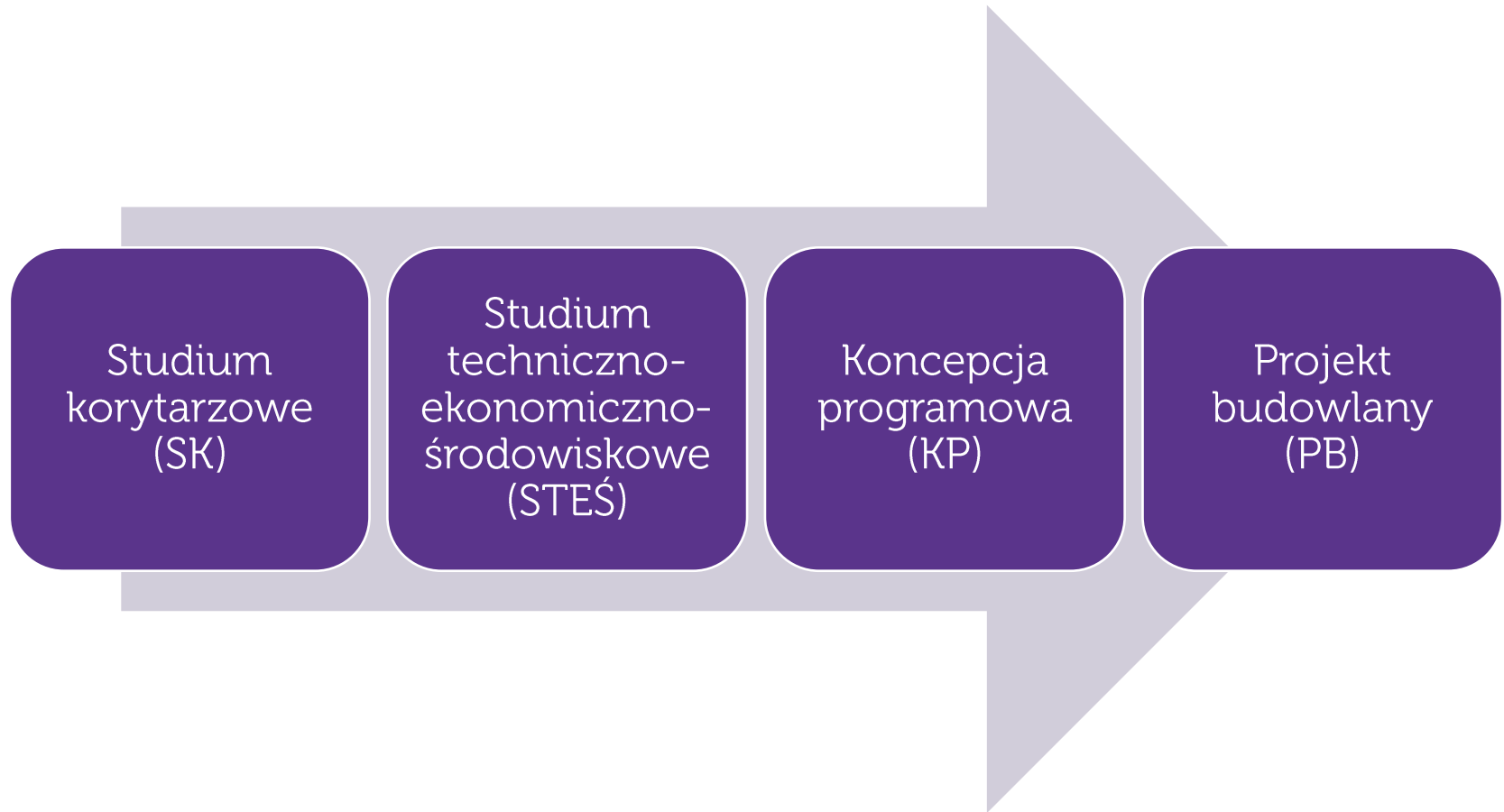
+Studium korytarzowe dotycząc

+Dyskusja i wolne wnioski

Cel spotkania

- +Informacja o projekcie
- +Zebranie opinii

Etapy realizacji inwestycji

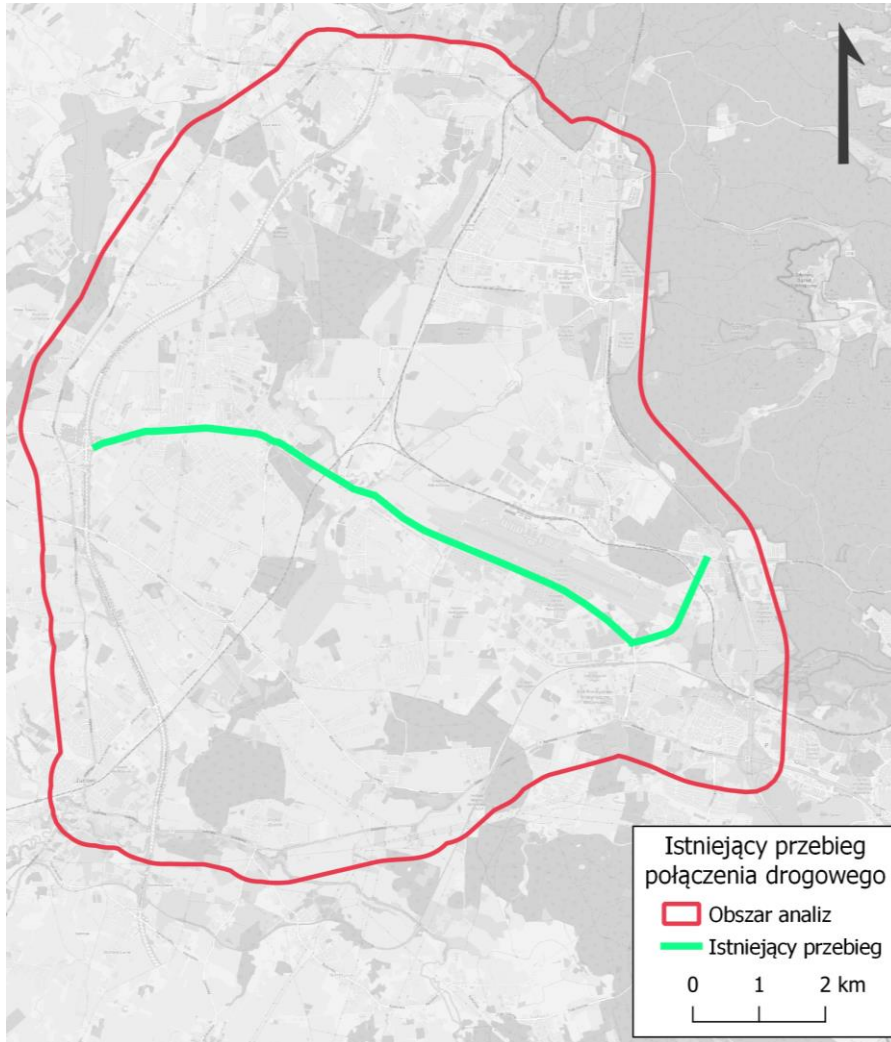


Studium korytarzowe – definicja

STUDIUM KORYTARZOWE (SK) – to podstawowy dokument projektowy, kompleksowo przedstawiający nowe, drogowe zamierzenie inwestycyjne. SK jest pierwszą dokumentacją projektową, określającą lokalizację **OBSZARU TERENU** pod nowe zamierzenie drogowe z uwzględnieniem regionalnych i lokalnych uwarunkowań geograficznych, przyrodniczych i społecznych.

OBSZAR TERENU – umownie określony obszar, w którym potencjalnie może znajdować się potencjalna inwestycja.

Studium Korytarzowe



Etap 1

- Część ogólna
- Rozwiązania techniczne

Etap 2

- Analiza i prognoza ruchu
- Ocena wpływu na bezpieczeństwo ruchu drogowego
- Analiza wpływu rozpatrywanych rozwiązań na środowisko

Etap 3

- Koszty zadania inwestycyjnego
- Planowanie i finansowanie zadania inwestycyjnego
- Analiza kosztów i korzyści
- Analiza wielokryterialna
- Opinie i uzgodnienia
- Podsumowanie i wnioski

Cele Studium Korytarzowego

- + **Analiza korytarzy terenu pod nowe zamierzenie drogowe**
- + Wskazanie najkorzystniejszego korytarza dla nowego połączenia drogowego OMT z Portem Lotniczym Gdańsk i OT
- + Analiza potencjalnych wariantów przebiegu drogi przy uwzględnieniu uwarunkowań: społecznych, przestrzennych i przyrodniczych
- + ranking potencjalnych wariantów w tym odrzucenie najbardziej kolizyjnych
- + Określenie kierunków przekształceń sieci drogowej w obszarze analizy

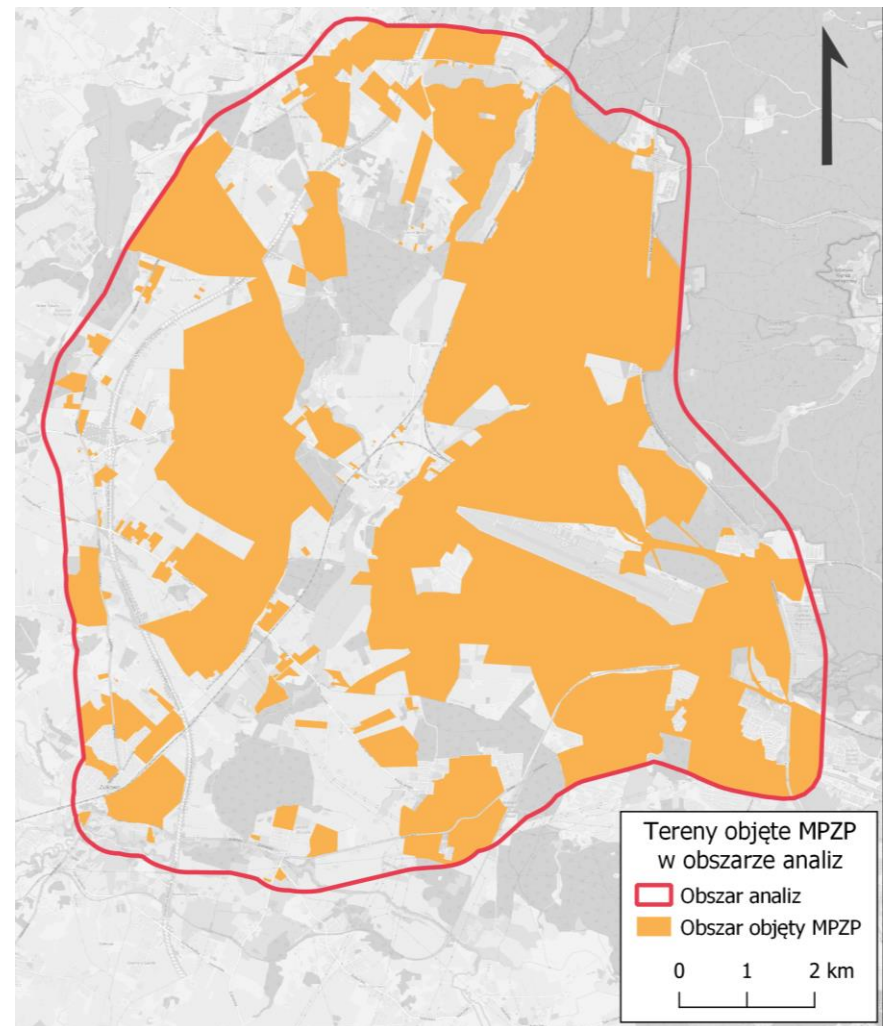
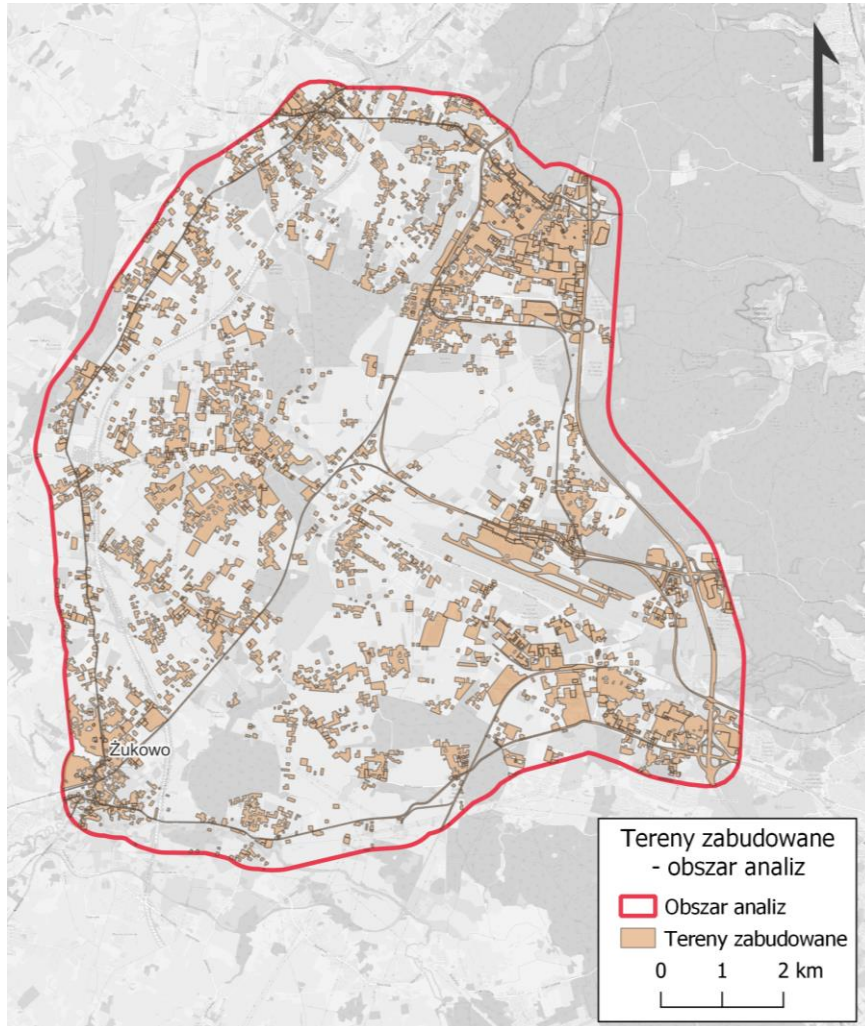
Partycypacja społeczna

- +Cel: poinformowanie o proponowanych rozwiązaniach w zakresie lokalizacji przedmiotowego zadania projektowego
- +Spotkania informacyjne: wstępnie zidentyfikowane korytarze
- +Spotkania konsultacyjne: proponowane korytarze drogowe
- +Raport

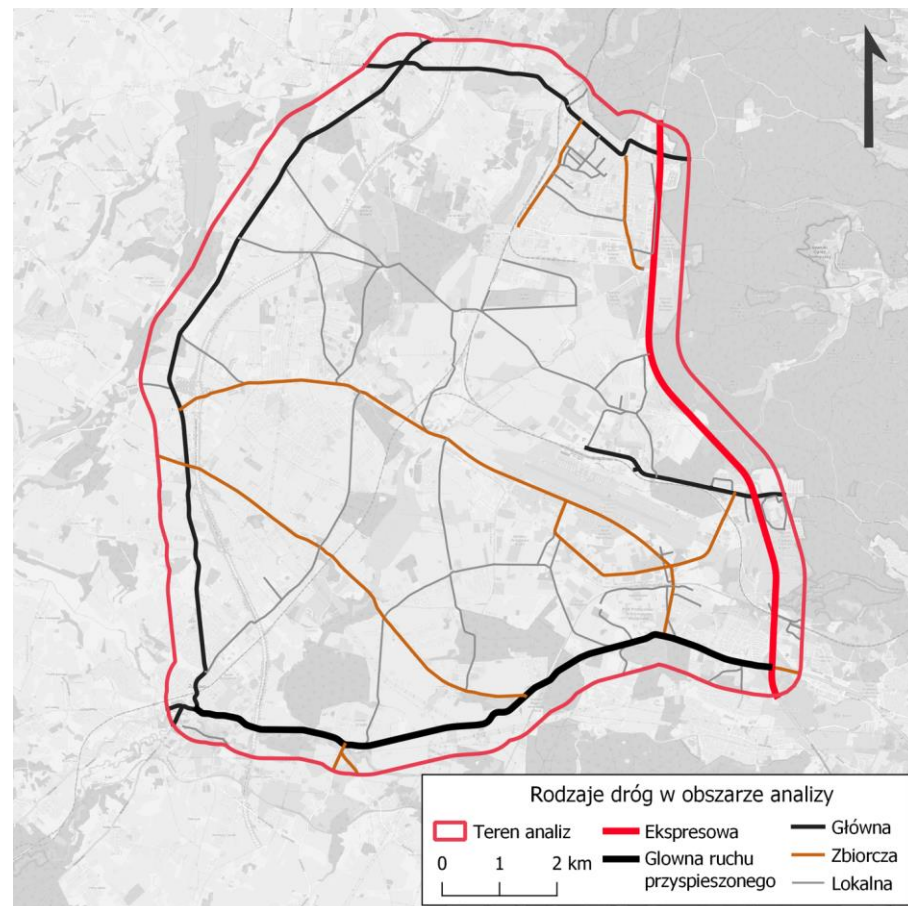
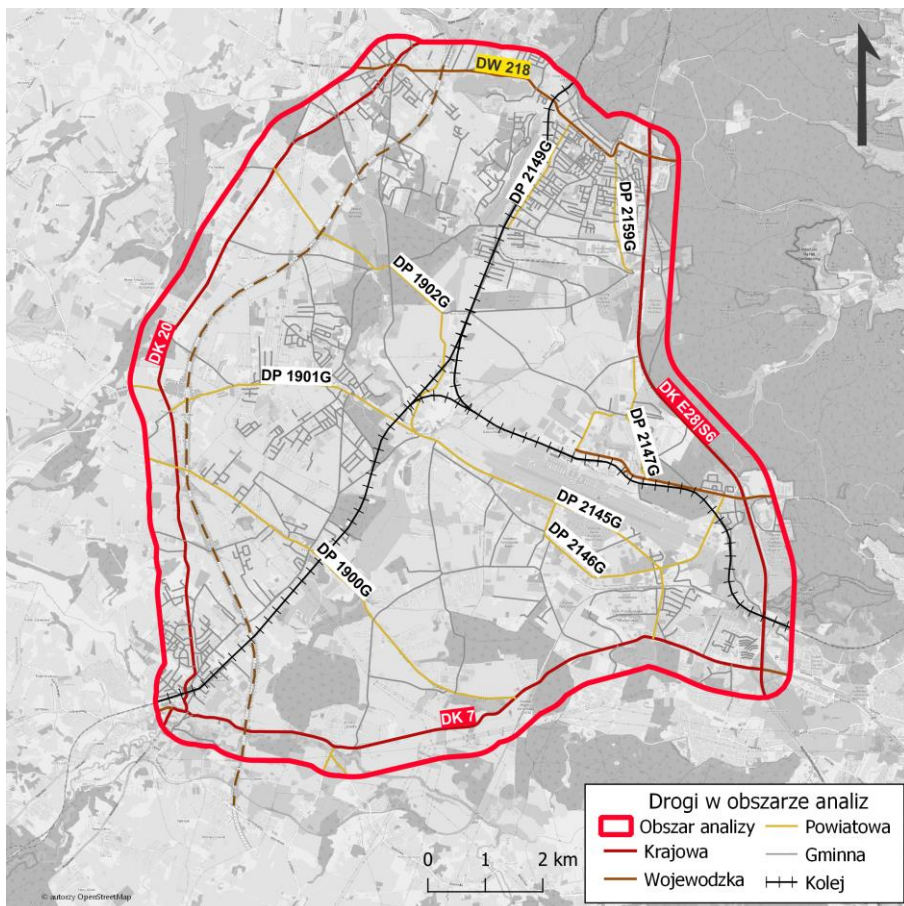
Studium Korytarzowe

Uwarunkowania

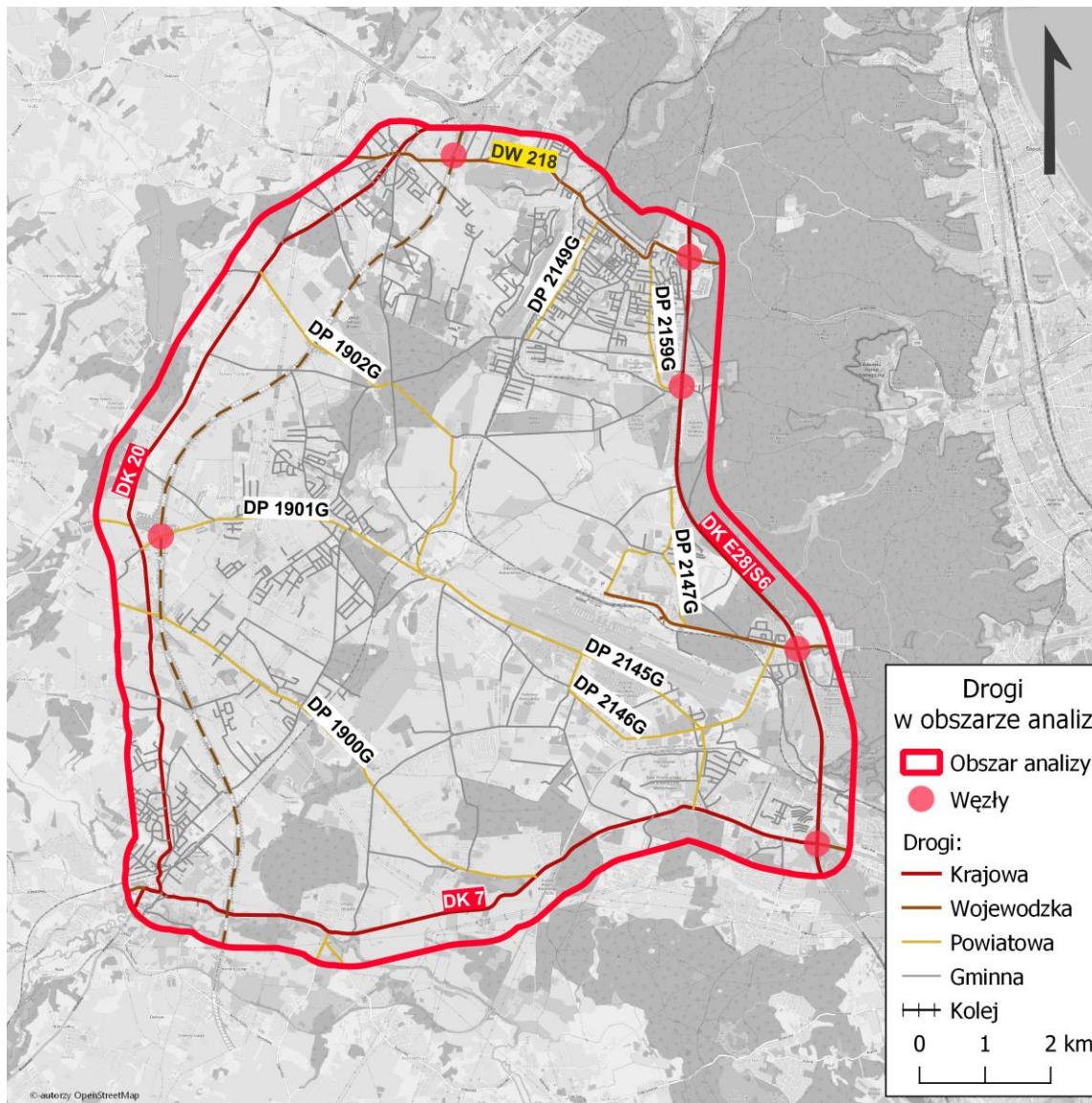
Zagospodarowanie przestrzenne



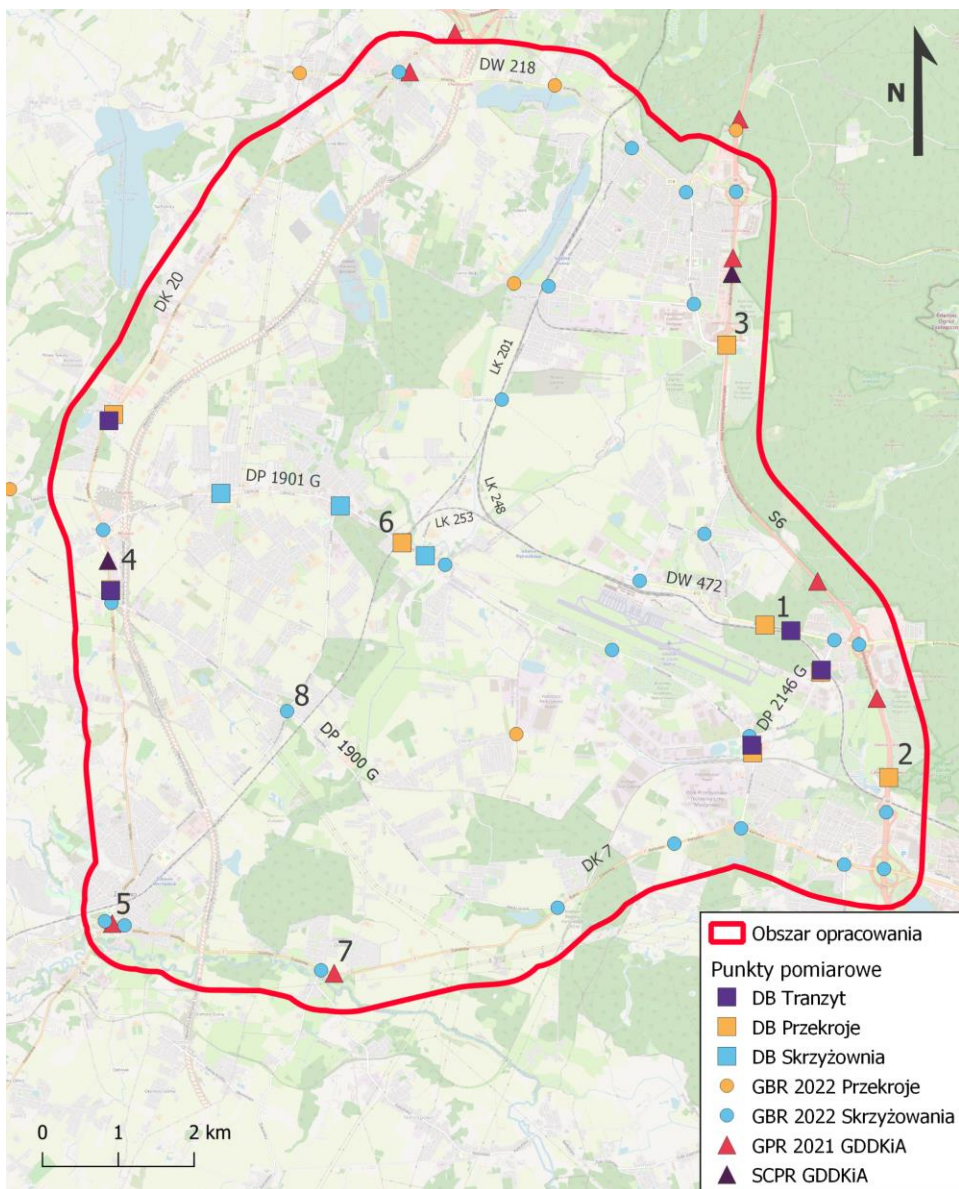
Układ komunikacyjny – obecnie



Układ komunikacyjny – wkrótce



Ruch drogowy

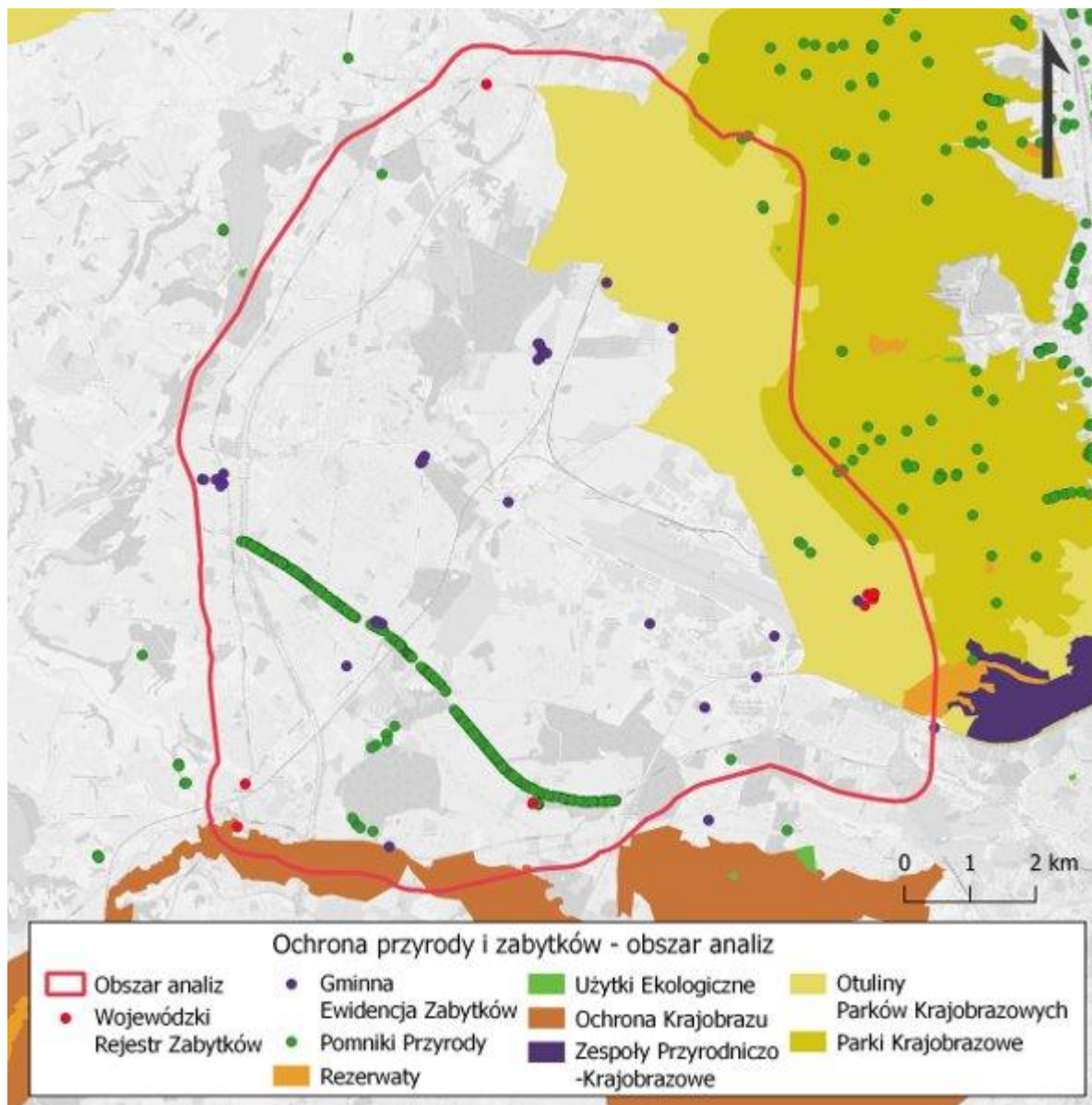


LP	Droga	Źródło danych	Natężenie ruchu drogowego
1	DW472	pomiar ruchu	18 908
2	S6	pomiar ruchu	98 341
3	S6	pomiar ruchu	83 056
4	DK20	pomiar ruchu	15 766
5	DK20	GPR2020	28 243
6	DP1901G	pomiar ruchu	18 527
7	DK7	GPR2020	20 600
8	DP1900G	model	9 – 11 000

Bezpieczeństwo ruchu drogowego

Ulica	2016			2022		
	Wypadki	Zabici	Ranni	Wypadki	Zabici	Ranni
Budowlanych	2	0	2	3	0	3
Nowatorów	5	0	8	4	1	7
Lotnicza	4	0	5	1	0	3

Przyroda i zabytki



Wnioski z diagnozy

- +Uwarunkowania obecnej drogi
- +Rozwój układu drogowego – Obwodnica Metropolii Trójmiasta
- +Istniejące zagospodarowanie przestrzenne – Banino
- +Planowane zagospodarowanie przestrzenne – okolice Portu Lotniczego, Pępowo

Studium Korytarzowe

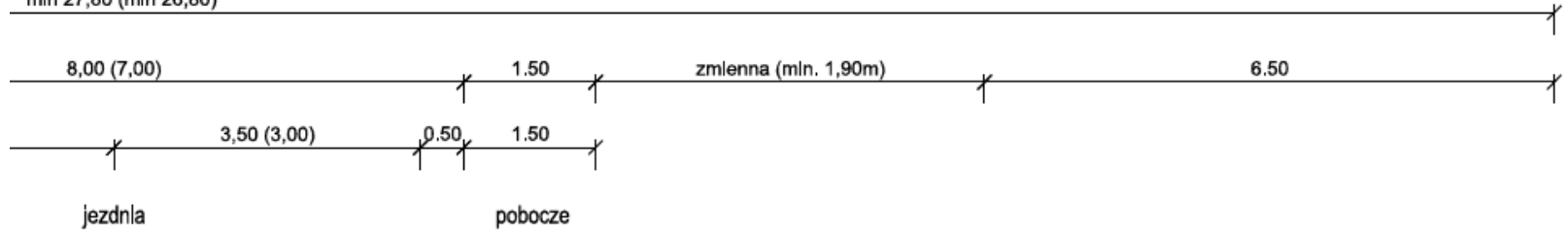
Założenia

Droga klasy G, a droga klasy Z

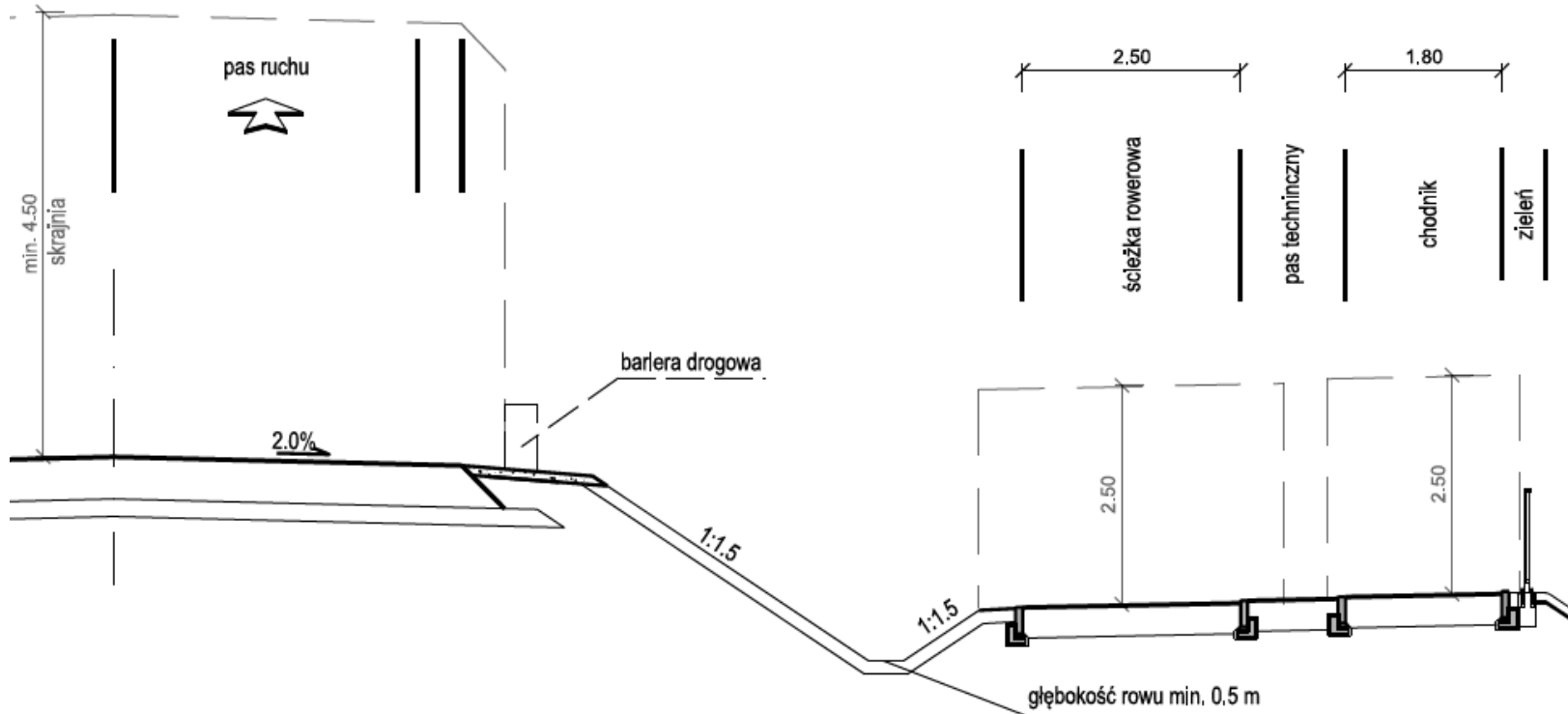
	Główna	Zbiorcza
prędkość do projektowania	droga zamiejska: 100 km/h ulica: 60 km/h	droga zamiejska: 80 km/h ulica: 50 km/h
geometria w planie	minimalny promień łuku kołowego	
	droga zamiejska: 600m (420m*) ulica: 190m (130m*)	droga zamiejska: 360m (250m*) ulica: 130m (90m*)
geometria w przekroju poprzecznym	szerokość pasa ruchu	
	3,50m	3,00m
	odległość skrajni drogi od skrajni ścieżki rowerowej lub chodnika:	
	2,00m	może przylegać bezpośrednio
odległości między skrzyżowaniami	droga zamiejska: 800m/600m* ulica: 500m/400m*	droga zamiejska: 500m/250m* ulica: 300m/150m*
zjazdy	graniczone do minimum, tam gdzie nie ma możliwości obsługi nieruchomości z dróg niższej kategorii	możliwe do stosowania z wyłączeniem miejsc mogących stwarzać zagrożenie BRD

Przekrój drogi zamiejskiej

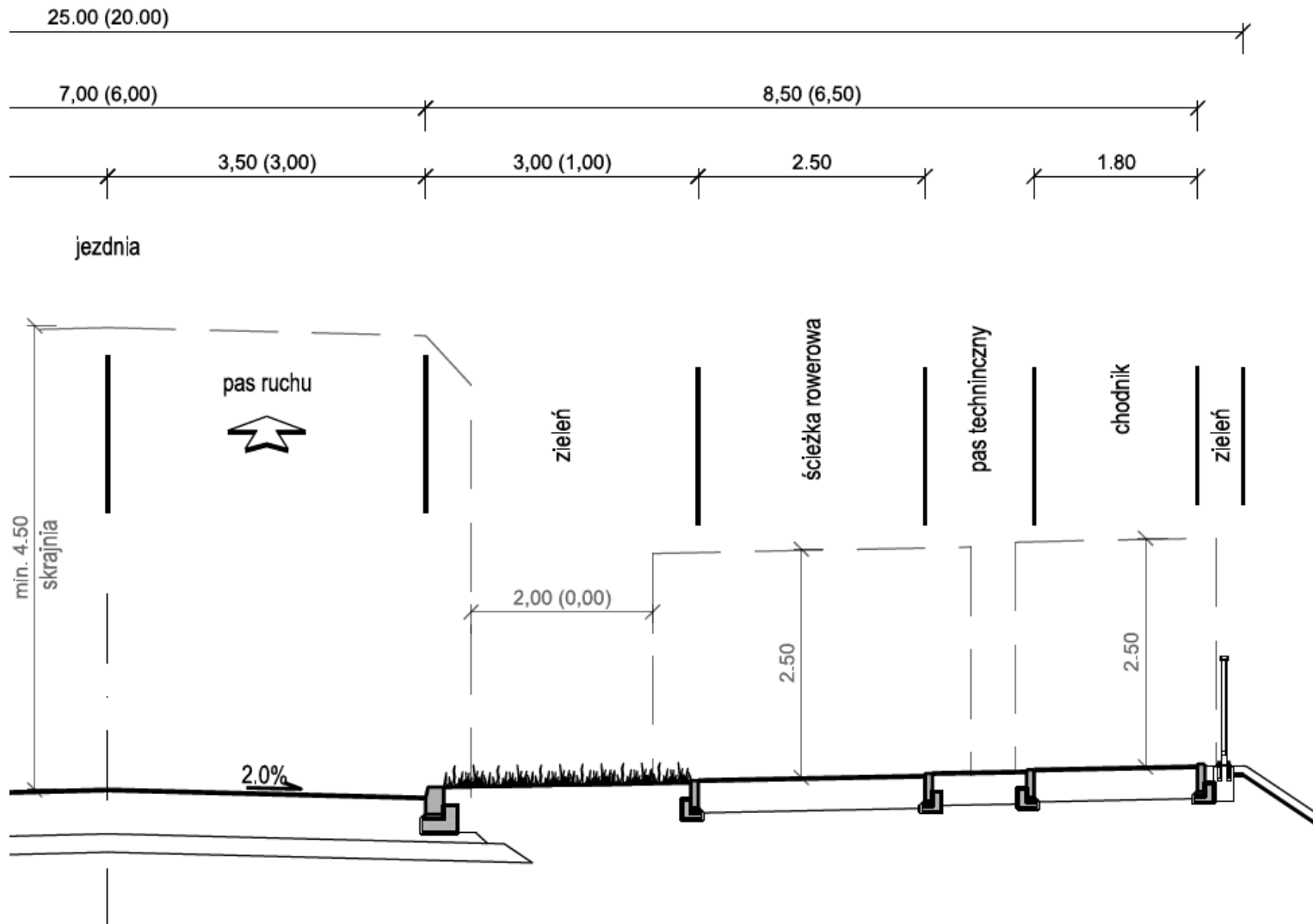
min 27,80 (min 26,80)



NASYP



Przekrój ulicy



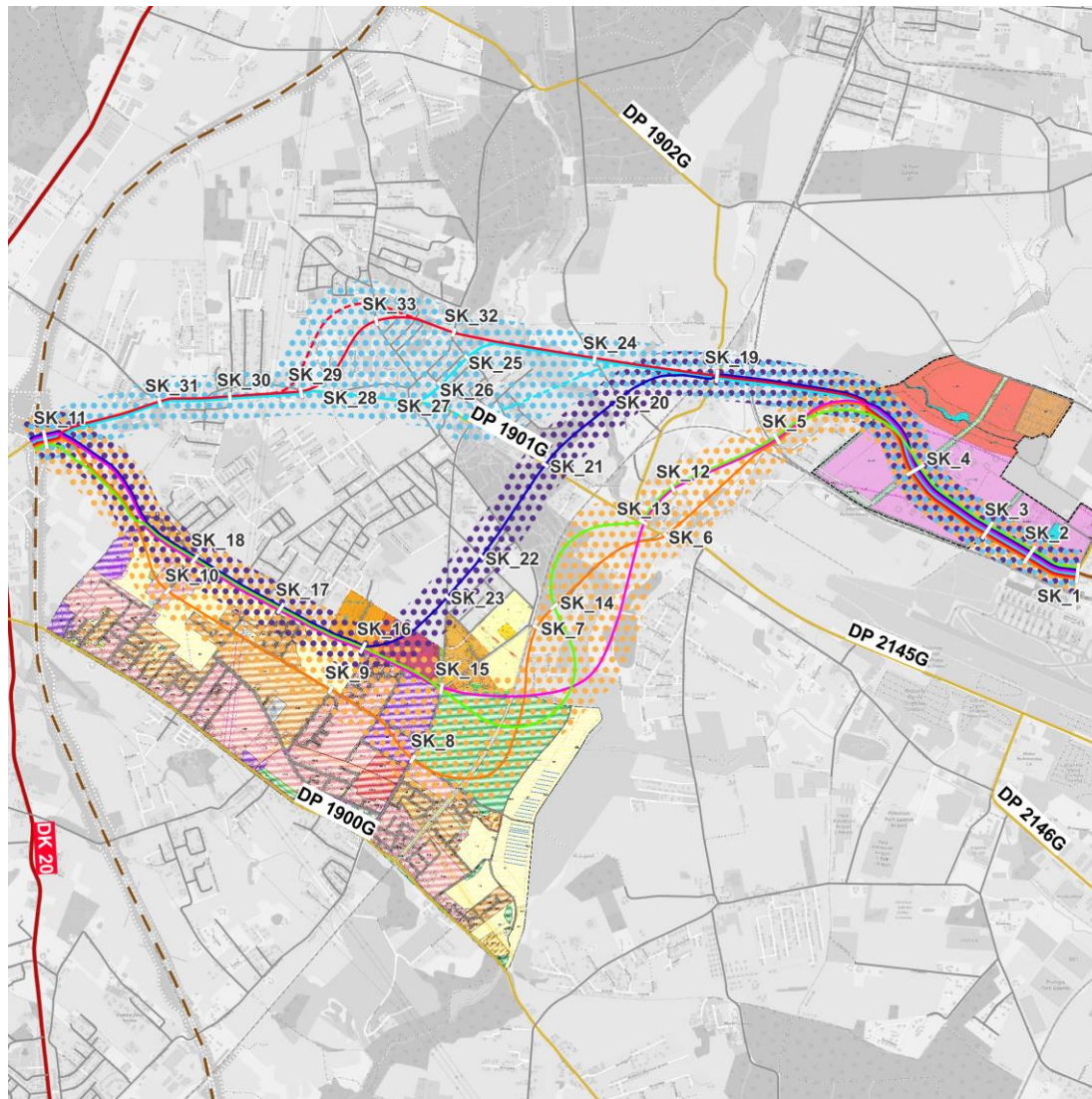
Szerokość korytarzy

Klasa	Typ przekroju	Przekrój jednojezdniowy	Przekrój dwujezdniowy
Główna	Droga zamiejska	min. 27,8m	min. 38,3m
	Ulica	25,0m	34,5m
Zbiorcza	Droga zamiejska	min. 26,8m	min. 35,8m
	Ulica	20,0m	28,0m

Studium Korytarzowe

Wstępnie zidentyfikowane korytarze

Wstępne korytarze



Planowane skrzyżowania

Warianty:

Wariant 1

Wariant 2

Wariant 3

Wariant 4

Wariant 5

Wariant 6

Podwariant 1

Podwariant 2

Korytarz A

Korytarz B

Korytarz C

Drogi:

Krajowa

Wojewodzka

Powiatowa

Gminna

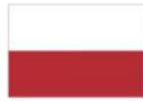
W budowie

Kolej

Dyskusja i wolne wnioski



Fundusze Europejskie
Program Regionalny



Rzeczpospolita
Polska



URZĄD MARSZAŁKOWSKI
WOJEWÓDZTWA POMORSKIEGO

Unia Europejska
Europejski Fundusz Społeczny



Dziękujemy za uwagę

databot

PBPR 
POMORSKIE BIURO PLANOWANIA REGIONALNEGO

M
MISZEWO