

ŚR.6142.14.2021

Żukowo, dnia 08.11.2021 r.

Sz. P.

Sołtys Sołectwa Banino

Wojciech Koza-Zatoński

Ul. Kubusia Puchatka 25

80-297 Banino

W związku z informacją od Powiatowego Lekarza Weterynarii W Kartuzach o stałym zagrożeniu afrykańskim pomorem świń także z uwagi na pojawiające się nowe ogniska choroby w kraju jak i innych państwach europejskich i niekorzystna sytuacja epizootyczna dot. zagrożenie zakażenia drobiu wirusem wysoce zjadliwej grypy ptaków ze strony dzikiego ptactwa na całym terytorium Polski, zwraca się z prośbą o rozpowszechnienie w sposób zwyczajowo przyjęty wśród rolników, hodowców trzody chlewnej i hodowców drobiu, myśliwych, ulotki- dot. Zasad, których należy przestrzegać w celu ochrony gospodarstw przed wirusem Afrykańskiego Pomoru Świń (ASF) oraz przed wirusem Wysoce Zjadliwej Grypy Ptaków (HPAI)

Ponadto, bieżące informacje w sprawie aktualnej sytuacji znajdują się na stronie Głównego Lekarza Weterynarii, ścieżka dostępu:

- <https://www.wetgiw.gov.pl/nadzor-weterynaryjny/grypa-ptakow>

- <https://www.wetgiw.gov.pl/nadzor-weterynaryjny/afrykanski-pomor-swin>

- <https://www.wetgiw.gov.pl/main/komunikaty> (bieżące komunikaty).

Uprzejmie proszę o upowszechnienie wśród rolników, hodowców trzody chlewnej i hodowców drobiu, myśliwych załączników, m. in. poprzez:

- rozplakatowanie ich na tablicach ogłoszeń

- informowanie na stronie internetowej sołectwa, jeżeli taką posiadają.

Załączniki:

- 1) Ulotka- zasady, których należy przestrzegać w celu ochrony gospodarstw przed wirusem Wysoce Zjadliwej Grypy Ptaków (HPAI);
- 2) Ulotka- zasady, których należy przestrzegać w celu ochrony gospodarstw przed wirusem Afrykańskiego Pomoru Świń (ASF).

Otrzymują:

1. Adresat;
2. a/a.

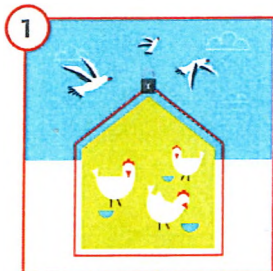
Sporządziła: B. Turzyńska

z up. DUCYNIATRZA
Sabina Kurat
KIEROWNICZKA REFERATU
ŚRODOWISKA I ROLNICTWA



Więcej informacji na www.krd-ig.com.pl

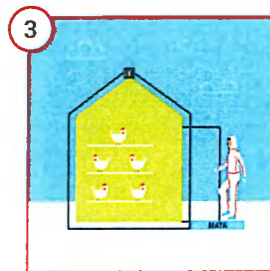
GRYPA PTKÓW - CZY PRZESTRZEGASZ ZASAD BIOASEKURACJI?



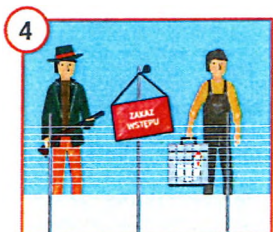
1 Zabezpiecz drób i paszę przed kontaktem z dzikimi ptakami!



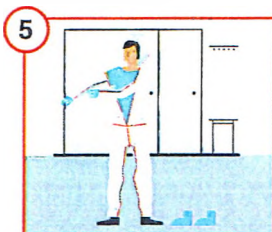
2 Pod żadnym pozorem nie pozwól, aby na fermie przebywały osoby nieupoważnione.



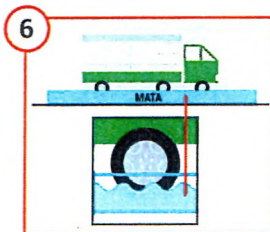
3 Pamiętaj o matach dezynfekcyjnych i regularnie je nasączaj aktywnym środkiem odkażającym.



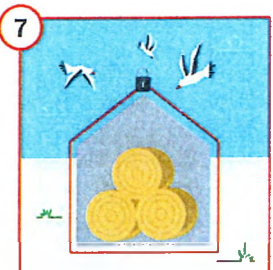
4 Wprowadź zakaz wstępu na fermę osobom mającym kontakt z innym ptactwem (np. właścicielom przydomowych kurników, czy myśliwym).



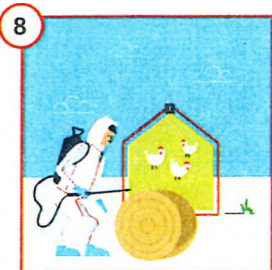
5 Pamiętaj, żeby zawsze zakładać odzież i obuwie ochronne przed wejściem do kurnika i zmieniać ją każdorazowo wchodząc do kolejnych budynków.



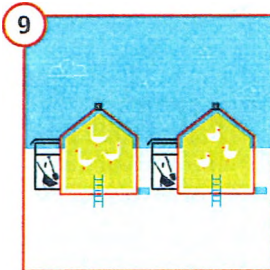
6 Wpuszczaj na fermę wyłącznie pojazdy z odkażonymi kołami.



7 Zadbaj o zabezpieczenie ściółki.



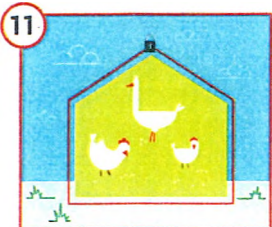
8 Pamiętaj o dezynfekcji ściółki przed wnieśieniem do kurnika.



9 Zadbaj o izolację każdego z kurników, a także osobne żywienie i narzędzia.



10 Prowadź rejestr działań takich jak: oczyszczanie, odkażanie, dezynsekcja i deratyzacja.



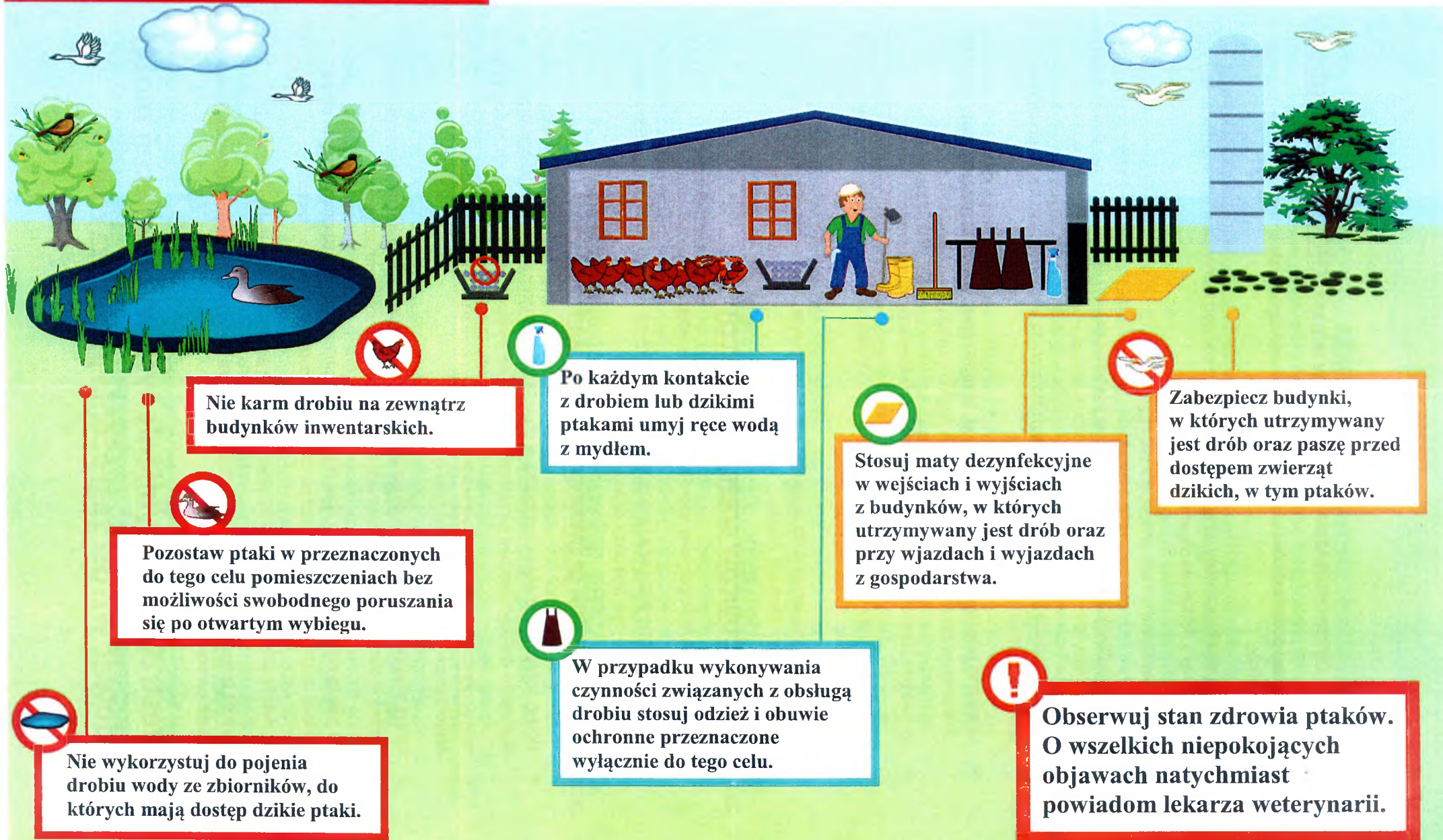
11 Posiadasz tylko kilka sztuk drobiu? Dla ich bezpieczeństwa - trzymaj je w zamknięciu.



12 Zwiększona śmiertelność wśród drobiu, apatia, niechęć do paszy i wody, spadek nieśności oraz objawy nerwowe (porażenia, skróty szyi, drgawki, biegunka, duszność) Nie zwlekaj - zawiadom powiatowego lekarza weterynarii!

UWAGA ! HPAI

ZASADY, KTÓRYCH NALEŻY PRZESTRZEGAĆ W CELU OCHRONY GOSPODARSTWA PRZED WIRUSEM WYSOCE ZJADLIWEJ GRYPY PTAKÓW (HPAI)



Nie karm drobiu na zewnątrz budynków inwentarskich.

Po każdym kontakcie z drobiem lub dzikimi ptakami umyj ręce wodą z mydłem.

Stosuj maty dezynfekcyjne w wejściach i wyjściach z budynków, w których utrzymywany jest drób oraz przy wjazdach i wyjazdach z gospodarstwa.

Zabezpiecz budynki, w których utrzymywany jest drób oraz paszę przed dostępem zwierząt dzikich, w tym ptaków.

Pozostaw ptaki w przeznaczonych do tego celu pomieszczeniach bez możliwości swobodnego poruszania się po otwartym wybiegu.

W przypadku wykonywania czynności związanych z obsługą drobiu stosuj odzież i obuwie ochronne przeznaczone wyłącznie do tego celu.

Obserwuj stan zdrowia ptaków. O wszelkich niepokojących objawach natychmiast powiadom lekarza weterynarii.

Nie wykorzystuj do pojenia drobiu wody ze zbiorników, do których mają dostęp dzikie ptaki.

ZALECENIA DLA DROBNOTOWAROWYCH HODOWCÓW DROBIU - CHÓW PRYZAGRODOWY

- karmienie i pojenie drobiu w pomieszczeniach zamkniętych, do których nie mają dostępu ptaki dzikie;
- przetrzymywanie drobiu na ogrodzonej przestrzeni, pod warunkiem uniemożliwienia kontaktów z dzikim ptactwem;
- odizolowanie od innego drobiu, kaczek i gęsi;
- przechowywanie paszy, w tym zielonki, w pomieszczeniach zamkniętych lub pod szczelnym przykryciem, uniemożliwiającym kontakt z dzikim ptactwem;
- unikanie pojenia ptaków i czyszczenia kurników wodą pochodzącą spoza gospodarstwa (głównie ze zbiorników wodnych i rzek);
- zgłaszanie lekarzowi weterynarii, wójtowi, burmistrzowi, i innym organom władzy lokalnej zaobserwowanego spadku nieśności lub nagłych, zwiększonych padnięć drobiu;
- po każdym kontakcie z drobiem lub ptakami dzikimi umycie rąk wodą z mydłem;
- używanie odzieży ochronnej oraz obuwia ochronnego przy czynnościach związanych z obsługą drobiu;
- osobom utrzymującym drób w chowie przyzagrodowym, aby nie były zatrudniane w przemysłowych fermach drobiu.

ZALECENIA DLA HODOWCÓW GOŁĘBI POCZTOWYCH

- karmienie i pojenie gołębi w sposób wykluczający dostęp ptaków dzikich;
- przechowywanie paszy w pomieszczeniach zamkniętych lub pod szczelnym przykryciem uniemożliwiającym kontakt z dzikim ptactwem.

DODATKOWE ZALECENIA GŁÓWNEGO LEKARZA WETERYNARII

- słomę, która będzie wykorzystywana w chowie ściółkowym należy zabezpieczyć przed dostępem dzikiego ptactwa (przetrzymywać w zamkniętych pomieszczeniach, zadaszyć itp.);
- należy regularnie przeglądać wszelkie połączenia i rury (silosy paszowe) pod kątem obecności zanieczyszczeń np. odchodami dzikich ptaków;
- należy eliminować wszelkie możliwe do usunięcia nieszczelności budynków inwentarskich (umieścić siatki w oknach i otworach, zabezpieczyć kominy wentylacyjne);
- nie należy tworzyć sztucznych zbiorników wodnych na terenie gospodarstwa (np. oczka wodne), a istniejące należy zabezpieczyć przed dostępem dzikiego ptactwa;
- nie należy dokarmiać dzikiego ptactwa na terenie gospodarstwa (usunąć karmniki);
- jeżeli na terenie gospodarstwa znajdują się drzewa owocowe należy jak najczęściej usuwać opadłe owoce.

Nieprzestrzeganie wymienionych wyżej zaleceń może powodować wzrost zagrożenia grypą ptaków.